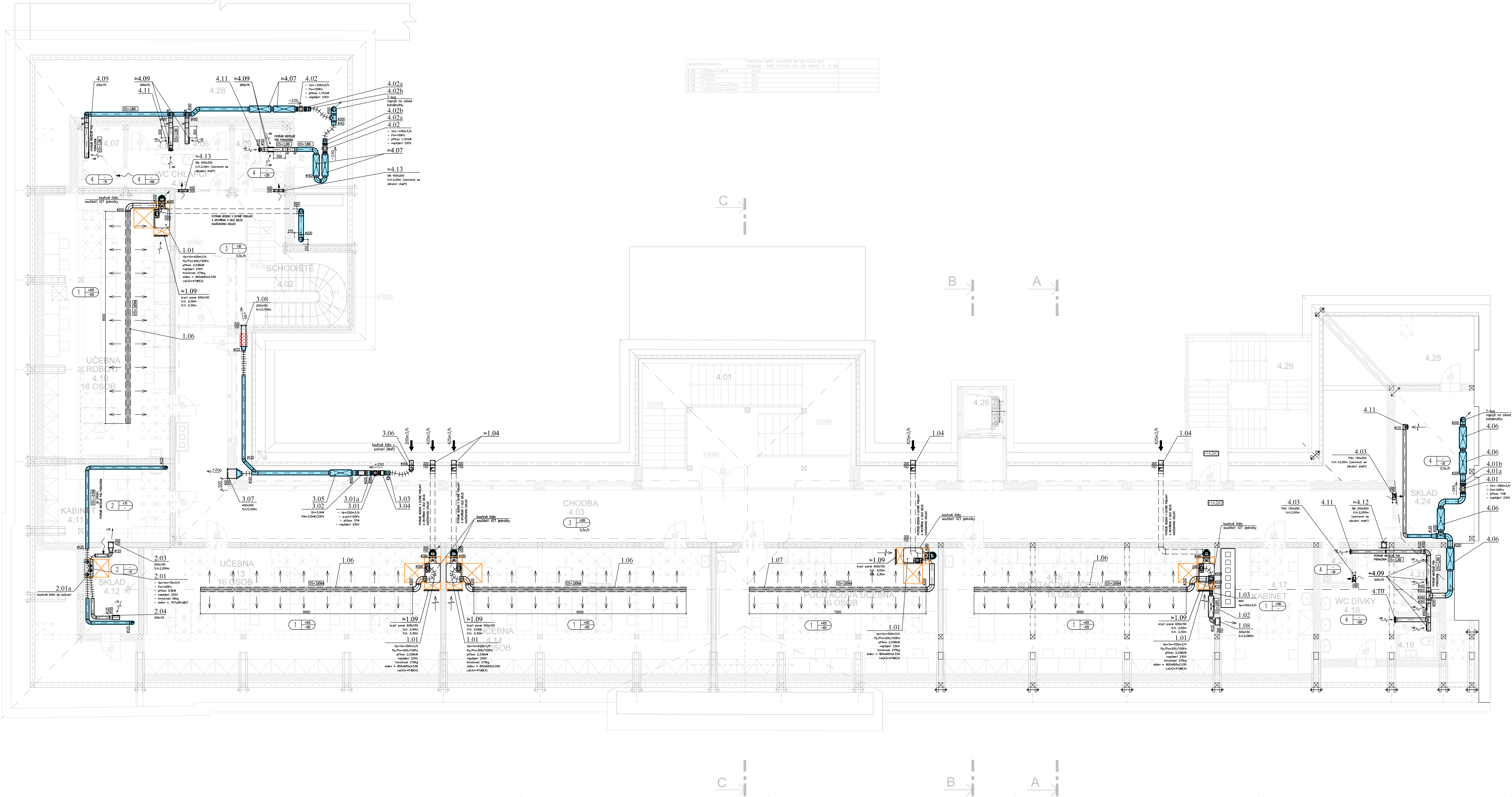


AKUSTICKÉ PODKLADY	AKUSTICKÁ OCHRANA KONTAKTŮ NA SEST. DESCE MEZI
4.10 UČEBNA ROBOTY	30,00
4.13 UČEBNA	30,00
4.14 UČEBNA	30,00
4.15 POČÍTAČOVÁ UČEBNA	30,00
4.16 PODKROVÍ UČEBNA	30,00



LEGENDA

VZT POTRUB (POŽNKA)

CHYBNÝ TLUMIČ HLUKU

FLEXIBILNÍ HADICE S HLUK-TLUMIČÍ ZLOZKÍ

REGULATOR VARIABILNÍ PRŮTOKU VZDUCHU KRUHOVÝ / 4-HRANNÝ

POŽÁRNÍ KLAPKA/POŽÁRNÍ STĚNOVÝ UZÁVĚR, KRUHOVÝ / 4-HRANNÝ

REGULAČNÍ KLAPKA SE SERVOPOHONEM KRUHOVÝ / 4-HRANNÝ

REGULAČNÍ KLAPKA RUČNÍ KRUHOVÝ / 4-HRANNÝ

TLUMIČ HLUKU PĚNÝ KRUHOVÝ / 4-HRANNÝ

POTRUBNÍ FILTR

POTRUBNÍ CHŘÍVAC VZDUCHU

PRŮŽNÁ SPÁRKA / MANŽETA

ANEMOSTAT

4-HRANNÁ VÝSTRA

TAJBOVÝ VENTIL

PŘÍVOD VZDUCHU

ODVOD VZDUCHU

SAM/VÝFUK VZDUCHU

PŘÍVOD VZDUCHU VOLNOU PLOCHOU (MŘIŠTOU) / POŘÍZNÍ/TVRŮ (DVEŘE)

SERVENÍ PŘÍSTUP

POŽÁRNÍ IZOLACE typ B – měrná hmotnost s A1 tálí

TERÉNNÍ IZOLACE – kaolín s A1 tálí a samostatně

POZNÁMKY

• Stavební průřez pro 4-hranné potrubí vypočítat s minimální tloušťkou potrubí a minimální tloušťkou stěny potrubí.

• Umístění kubického odvětrání VZT jednotek na VZT jednotku (konstrukční soubor).

• Profese Z1 zajistí odvod kondenzátu ze všech vnitřních VZT jednotek samostatně.

• V případě namontování větší odvod kondenzátu samostatně zajistí odvod s montážní tepelnou izolací.

• Profese elektro provede motorické napájení všech vnitřních VZT jednotek včetně uzemnění.

• Profese elektro zajistí všechny elektrické připojení v rámci VZT.

• Stavební jednotka transportní celou pro dopravu všech komponentů na místo instalace.

• Všechny komponenty a materiály před instalací prověřit dle projektu PBR.

• Příklad nastavení jednotky dle přílohy 1 v souboru 4.1.2.2.

• Příklad nastavení jednotky dle přílohy 1 v souboru 4.1.2.2.

• Příklad nastavení jednotky dle přílohy 1 v souboru 4.1.2.2.

• Příklad nastavení jednotky dle přílohy 1 v souboru 4.1.2.2.

• Příklad nastavení jednotky dle přílohy 1 v souboru 4.1.2.2.

• Příklad nastavení jednotky dle přílohy 1 v souboru 4.1.2.2.

• Příklad nastavení jednotky dle přílohy 1 v souboru 4.1.2.2.

• Příklad nastavení jednotky dle přílohy 1 v souboru 4.1.2.2.

• Příklad nastavení jednotky dle přílohy 1 v souboru 4.1.2.2.

• Příklad nastavení jednotky dle přílohy 1 v souboru 4.1.2.2.

• Příklad nastavení jednotky dle přílohy 1 v souboru 4.1.2.2.

• Příklad nastavení jednotky dle přílohy 1 v souboru 4.1.2.2.

• Příklad nastavení jednotky dle přílohy 1 v souboru 4.1.2.2.

• Příklad nastavení jednotky dle přílohy 1 v souboru 4.1.2.2.

• Příklad nastavení jednotky dle přílohy 1 v souboru 4.1.2.2.

• Příklad nastavení jednotky dle přílohy 1 v souboru 4.1.2.2.

• Příklad nastavení jednotky dle přílohy 1 v souboru 4.1.2.2.